

Vermessungsgeräte für größere Distanzen stellen gerade im Bezug auf Handlichkeit hohe Anforderungen. Beim Aufbau unserer Streckenmessgeräte haben wir darauf geachtet, daß der Anwender hier entlastet wird.

Für die unterschiedlichsten Aufgaben finden Sie bei BMI das richtige Streckenmessgerät.

## VORTEILE

- Bewusste Werkstoffauswahl für lange Lebensdauer
- Gewichtsreduzierte Konstruktion für leichteres Arbeiten
- Alle Messräder sind auf ein kompaktes Maß zusammenklappbar und damit leicht zu transportieren
- Präzise Zählwerke für exakte Messergebnisse

### Rollfix Easy 2



#### Rollfix Easy 2

Das Streckenmessgerät aus hochwertigem ABS-Kunststoff vereint die Vorteile des geringen Gewichtes und des großen Messrades. **Vorwärts- und Rückwärtsmessung** (einfache Korrektur bei Überfahung des Zieles). Zählernullstellung über Hebel. Der ausklappbare **Abstellbügel** und die eingebaute **Feststellbremse** erleichtert die Handhabung. Die stabile Führungsstange aus Aluminium ist für den Transport klappbar. Inklusiv Tasche.

Messbereich: 9.999,90 m  
 Auflösung: 10 cm  
 Raddurchmesser: 318,3 mm = 1 m Umfang  
 Gesamthöhe: 1.050 mm  
 Gesamtgewicht: 2,0 kg  
 Toleranz: unter 1%

Artikel-Nr.  
700 1996

Preis in Euro  
Rollfix Easy 2

### Rollfix Easy



#### Rollfix Easy

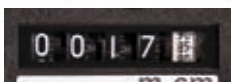
Das Streckenmessgerät aus hochwertigem Kunststoff vereint die Vorteile des geringen Gewichtes und des großen Messrades. **Vorwärts- und Rückwärtsmessung** (einfache Korrektur bei Überfahung des Zieles). Zählernullstellung über Hebel. Der ausklappbare **Abstellbügel** und die eingebaute **Feststellbremse** erleichtert die Handhabung. Die Führungsstange ist für den Transport klappbar. Inklusiv Tasche.

Messbereich: 99.999,99 m  
 Auflösung: 1 cm  
 Raddurchmesser: 318,3 mm = 1 m Umfang  
 Gesamthöhe: 990 mm  
 Gesamtgewicht: 2,2 kg  
 Toleranz: 1%

Artikel-Nr.  
700 1994

Preis in Euro  
Rollfix Easy

**Rollfix Standard**



**Rollfix Standard**

Schweres, stabiles **Stahlscheibenrad** mit Vollgummireifen, **Vorwärts- und Rückwärtsmessung** (einfache Korrektur bei Überfahrung des Zieles). Zählernullstellung über Hebel. Der ausklappbare **Abstellbügel** und die eingebaute **Feststellbremse** erleichtern die Handhabung. Die Führungsstange ist für den Transport klappbar.

Messbereich: 9.999,99 m  
 Auflösung: 1 cm  
 Raddurchmesser: 318,3 mm = 1 m Umfang  
 Gesamthöhe: 1090 mm  
 Gesamtgewicht: 3,9 kg  
**Toleranz: unter 0,05 %**  
 Als Zubehör empfehlen wir unseren Tragekoffer

**Artikel-Nr.** 700 1995  
**Preis in Euro** Rollfix Standard

**Rollfix Super**



**Rollfix Super**

Schweres **Stahlschreibenrad** mit Vollgummireifen. **Vorwärts- und Rückwärtsmessung**. Zählernullstellung über Hebel. Laufrad und Rahmen sind in der **Leuchtfarbe** rot lackiert. Die Führungsstange ist für den Transport klappbar. Leichte Handhabung durch ausklappbaren **Abstellbügel** und **Feststellbremse**.  
 Schienenführung anbaubar.

Messbereich: 9.999,99 m  
 Auflösung: 1 cm  
 Raddurchmesser: 318,3 mm = 1 m Umfang  
 Gesamthöhe: 1090 mm  
 Gesamtgewicht: 3,9 kg  
**Toleranz: unter 0,02 %**  
 Als Zubehör empfehlen wir unseren Tragekoffer

**Artikel-Nr.** 700 1992  
**Preis in Euro** Rollfix Super

**Tragekoffer**



Koffer mit Kunstlederbezug für Modelle Rollfix STANDARD und Rollfix SUPER, 2 Steckschlösser, Tragegriff. Gewicht 2,2 kg.

**Artikel-Nr.** 700 1902  
**Preis in Euro** Tragekoffer

**Schienenführung**



Schienenführung  
 Gewicht: 0,6 kg

**Artikel-Nr.** 700 1993  
**Preis in Euro** Schienenführung